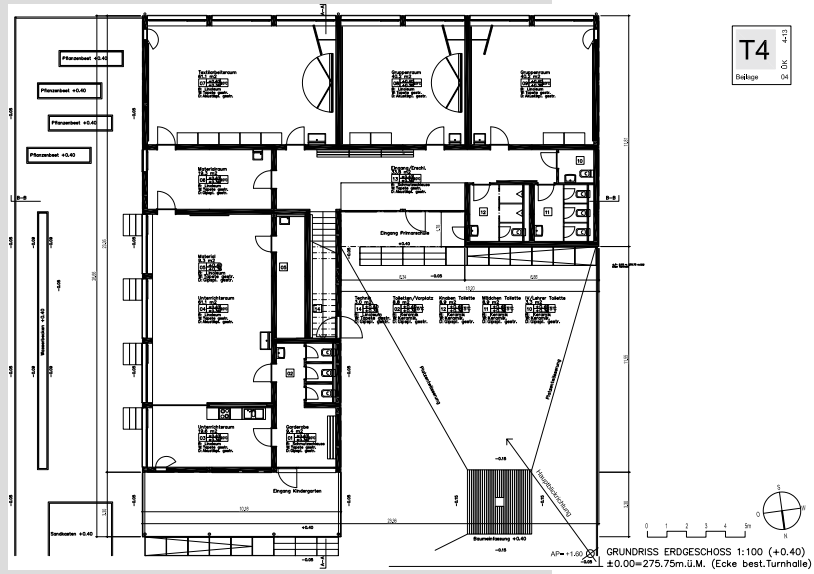
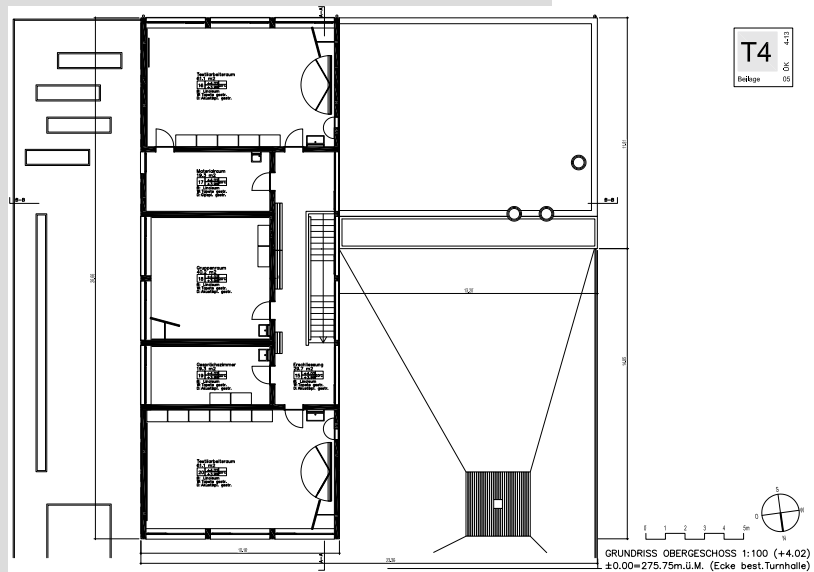


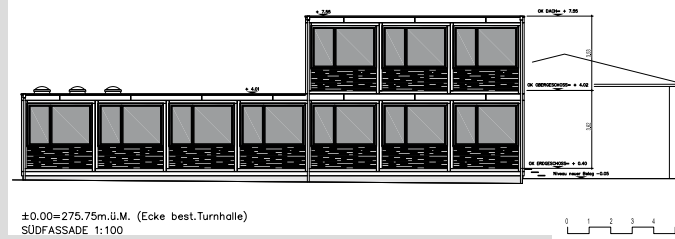
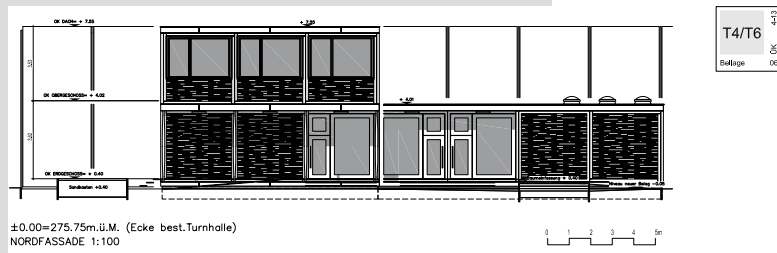
PERSPEKTIVE- AUFGABENSTELLUNG	120'
Darstellung der Nord- und Ostfassade anhand einer Fluchtpunktperspektive im Masstab 1:100.	
Zuerst wird die Perspektive in Bleistift vorgezeichnet/ konstruiert; mit Lineal empfohlen oder freier Hand (be- dingt eine geübte Strichführung).	
Die Perspektive muss danach als Reinzeichnung mit Farbe oder Grautöne, Schatten und evtl. Massfiguren bearbeitet werden.	
Plangrösse	A3
Material	1 Papier weiss A3 (Xerox) oder 1 Transparentpapier A3
Beilagen	Beilage 04 Erdgeschoss 1:100 Beilage 05 Obergeschoss 1:100 Beilage 06 N- und S-Fassade 1:100 Beilage 07 O- und W-Fassade 1:100
Bewertung	- räumliches Verständnis - Genauigkeit - Richtigkeit - Strichführung
Hinweis	Augpunkt = +1.60m



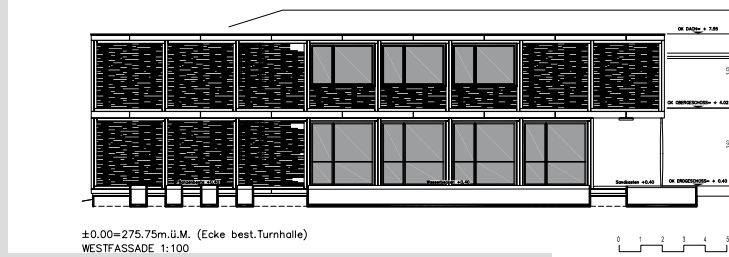
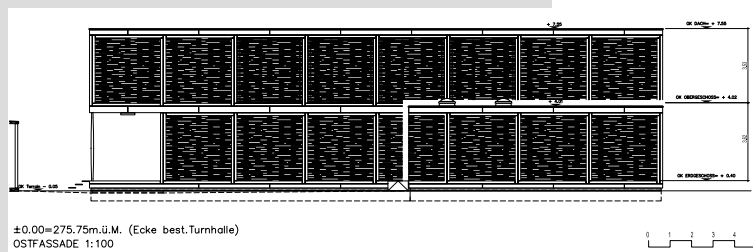
Beilage 04  
Erdgeschoss 1:100



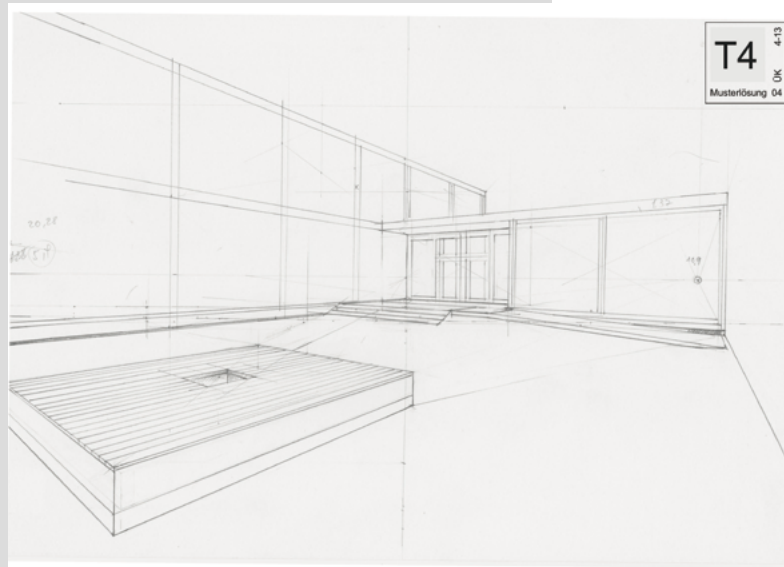
Beilage 05  
Obergeschoss 1:100



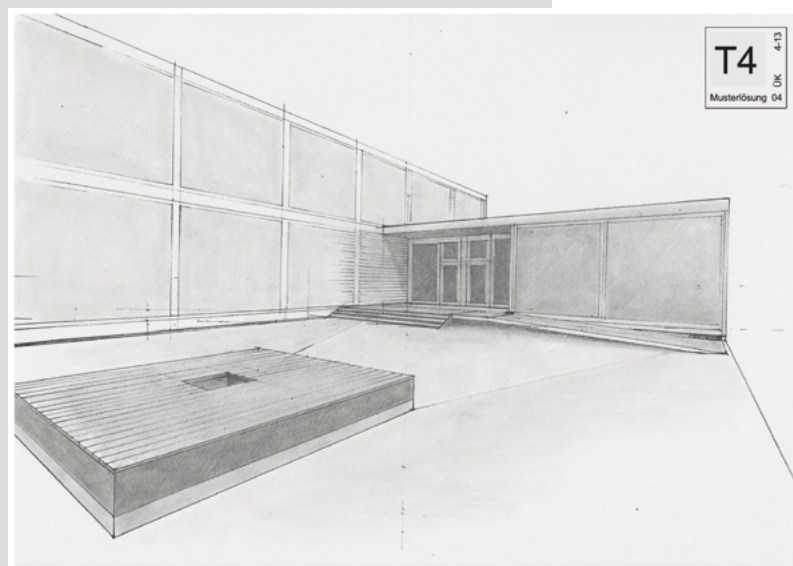
Beilage 06  
Nord- und Südfassade



Beilage 07  
Ost- und Westfassade



Musterlösung 04  
Perspektive - Konstruktion



Musterlösung 04  
Perspektive - Reinzeichnung