

PERSPEKTIVE- AUFGABENSTELLUNG 120'

Darstellen der Gang- und Treppensituation im Obergeschoss anhand einer Fluchtpunktperspektive. Der Standort des Betrachters befindet sich innerhalb des Gebäudes (siehe Beilage 04).

Zuerst wird die Perspektive in Bleistift auf Transparentpapier vorgezeichnet/konstruiert; mit Lineal empfohlen oder freier Hand (bedingt eine geübte Strichführung). Die Perspektive muss danach als Reinzeichnung entweder direkt auf Transparentpapier oder zuerst kopiert und danach mit Farbe oder Grautöne, Schatten und evtl. Massfiguren bearbeitet werden.

Plangrösse A3

Material Transparentpapier A3

Beilagen - Beilage 04 Ausschnitt Schnitt A-A und Obergeschoss 1:50

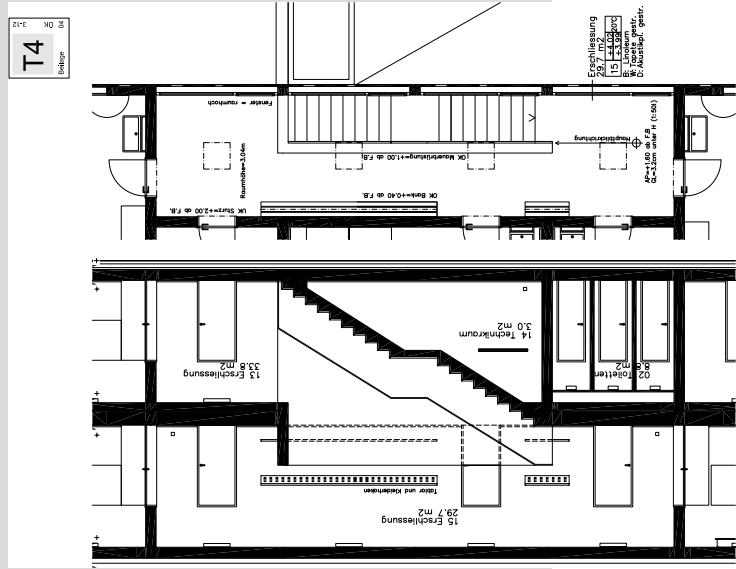
Bewertung - räumliches Verständnis  
- Genauigkeit  
- Richtigkeit  
- Strichführung

Hinweis:

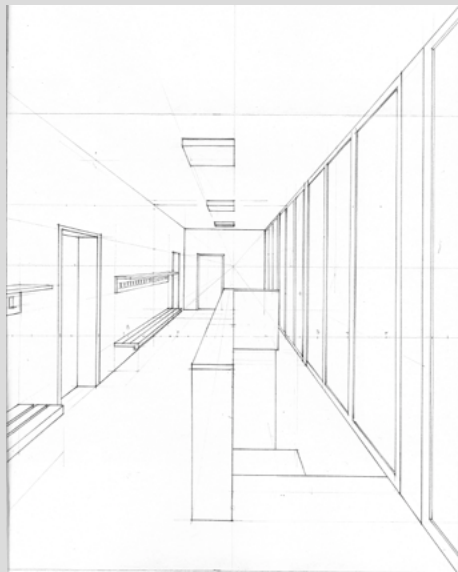
Der Augpunkt liegt 1.60m über F.B.

Achtung! Die Beilage ist im Massstab 1:50.

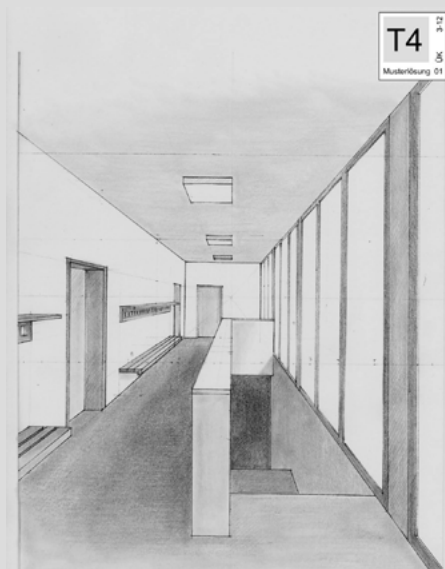
Somit liegt die Grundlinie 3.2cm unter der Horizontlinie.



Beilage 04  
Ausschnitt Schnitt A-A und Obergeschoss 1:50



Perspektive - Teil 1 (Konstruktion)



Musterlösung 01  
Perspektive